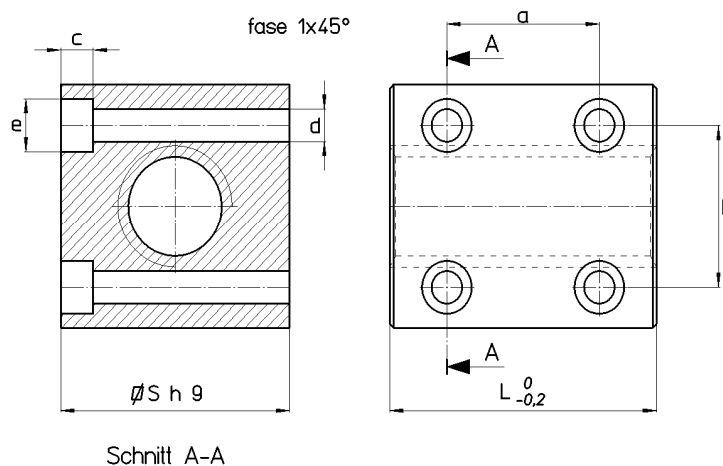


Trapezgewindemutter Typ QBF – viereckig mit Lochen aus Bronze

Werkstoff: EN 1982 Cu Sn12-C – CC483K

Mutter aus Zinnbronze geeignet für Bewegungsantriebe mit mäßiger Belastung.
Empfohlene für die Bequemlichkeit der Befestigung und die Verschleißfestigkeit.



Kode für rechte Mutter	Kode für linke Mutter	Durchmesser x Steigung	Anzahl Gänge	S mm	L mm	a mm	b mm	c mm	d mm	e mm	Zylinderschrauben mit Innenschkant für Befestigung UNI 5931	Gewicht kg/jede	At mm ² (1)
QBF 16 A R	QBF 16 A L	Tr 16x4	1	35	40	26	24	5.2	5	9,5	M5	0,222	880
QBF 20 A R	QBF 20 A L	Tr 20x4	1	40	50	38	28	6.5	6	10	M6	0,576	1412
QBF 25 A R	QBF 25 A L	Tr 25x5	1	45	55	40	33	6.5	6	10	M6	0,761	1943
QBF 30 A R	QBF 30 A L	Tr 30x6	1	50	60	49	38	6.5	6	10	M6	0,977	2544
QBF 40 A R	QBF 40 A L	Tr 40x7	1	60	75	55	49	8.5	8	9,9	M8 (3)	1,608	4013

(1) Volle Auflagefläche der Zähne zwischen Spindel und Mutter rechtwinkling zur Achse.

(3) Spezieller M8 Befestigungsbolzen mit reduziertem Schraubenkopfdurchmesser.